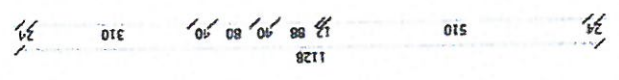
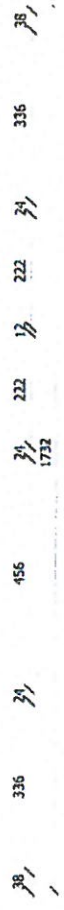
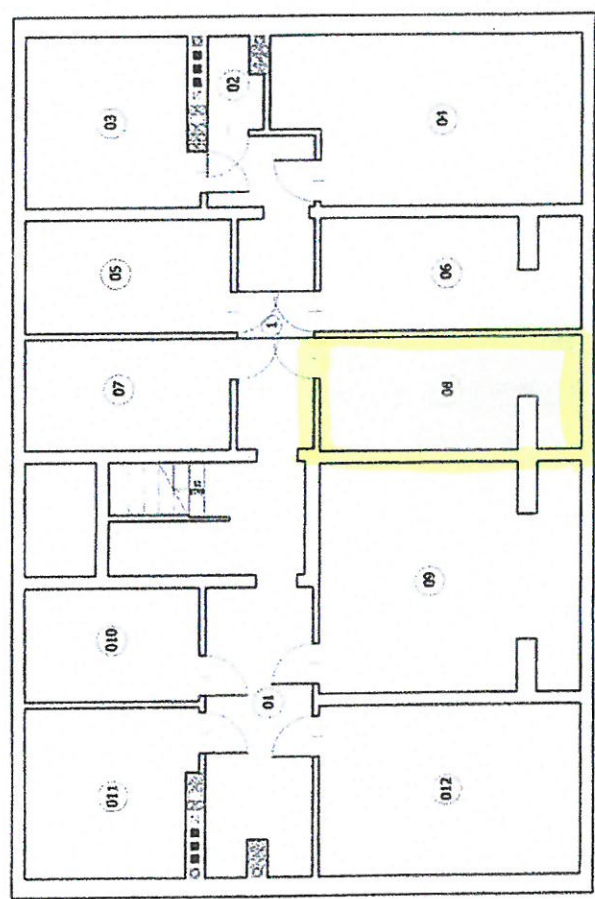
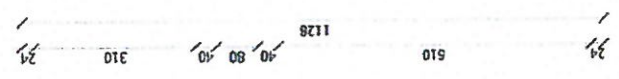


piwnica przynależna do lokalu mieszkalnego nr 5

rzut piwnicy

01	korytarz	30,40 m ²
02	wc	1,60 m ²
03	pralnia	10,20 m ²
04	suszarnia	17,90 m ²
05	piwnica lokatorska	8,88 m ²
06	piwnica lokatorska	11,30 m ²
07	piwnica lokatorska	8,60 m ²
08	piwnica lokatorska	11,30 m ²
09	piwnica lokatorska	23,20 m ²
010	pomieszczenie gospodarcze	7,50 m ²
011	razdzielnia c.o.	10,80 m ²
012	piwnica lokatorska	17,10 m ²
ogółem		158,70 m ²



mgr inż. Zbigniew BRYŁKA
 Uprawnienia budowlane do projektowania
 i kierowania robotami budowlanymi
 bez ograniczeń
 w specjalności konstrukcyjno-budowlanej
 nr ewid. WKP/BO/0400/01