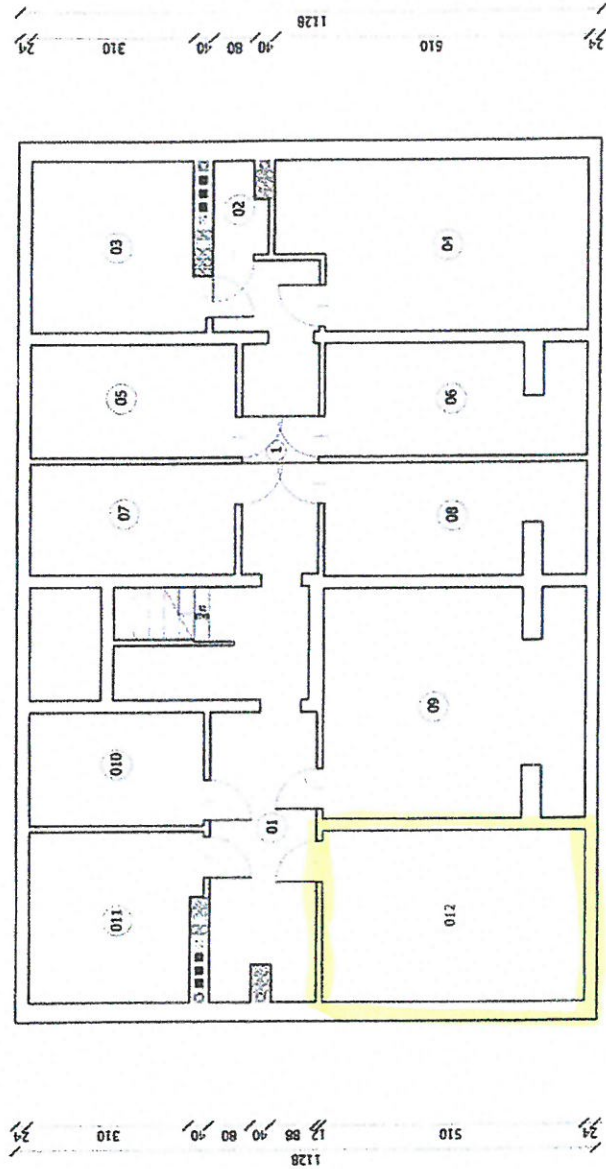


*piwnica przynależna do lokalu mieszkalnego nr 4*

# rzut piwnicy

01	korytarz	30,40 m <sup>2</sup>
02	wc	1,60 m <sup>2</sup>
03	pralnia	10,20 m <sup>2</sup>
04	suszarnia	17,90 m <sup>2</sup>
05	piwnica laktatorska	8,88 m <sup>2</sup>
06	piwnica laktatorska	11,30 m <sup>2</sup>
07	piwnica laktatorska	8,60 m <sup>2</sup>
08	piwnica laktatorska	11,30 m <sup>2</sup>
09	piwnica laktatorska	23,20 m <sup>2</sup>
010	pomieszczenie gospodarcze	7,50 m <sup>2</sup>
011	rozdzielacz c.o.	10,80 m <sup>2</sup>
012	piwnica laktatorska	17,10 m <sup>2</sup>
	ogółem	158,70 m <sup>2</sup>



mgr inż. Zbigniew BRYŁKA  
 Uprawnienia budowlane do projektowania  
 i kierowania robotami budowlanymi  
 bez ograniczeń  
 w specjalności konstrukcyjno-budowlanej  
 nr ewid. WKP/BO/0400/01